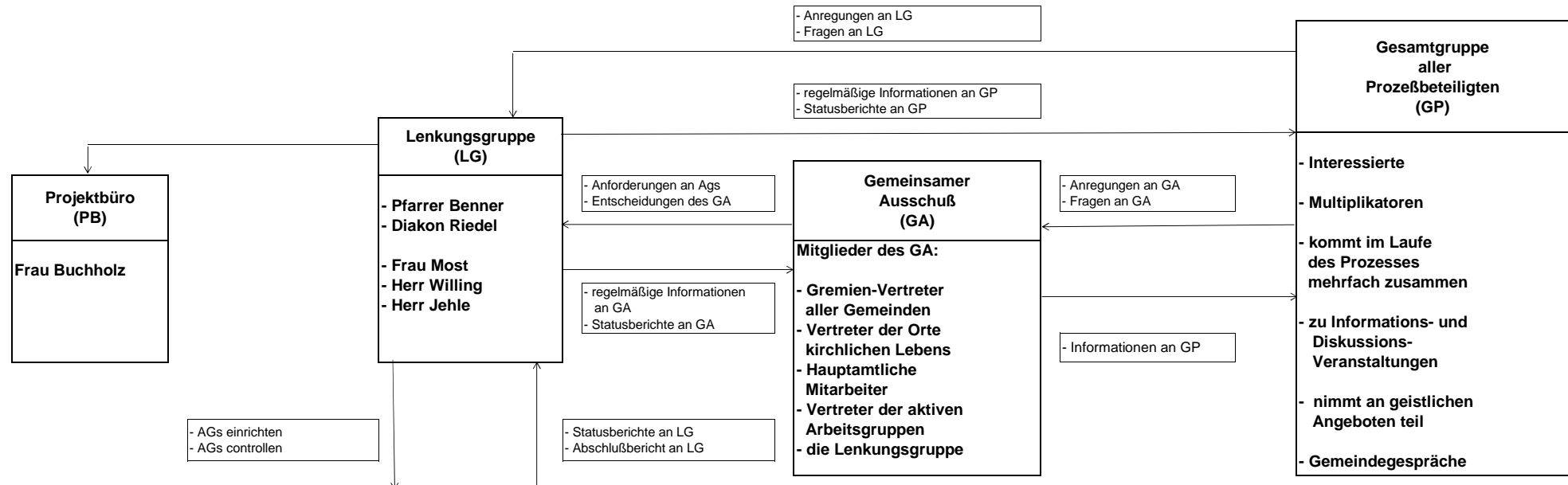


Projektorganigramm "Pastoraler Raum im Hamburger Westen [in Entwicklung]"



Leitung:	Pfarrer Dr. Benner	Moderation:	Diakon Riedel
-----------------	---------------------------	--------------------	----------------------



Arbeitsgruppen (AGs)

AG 01 Verwaltung und Personal	AG 02 Immobilien, Liegenschaften und Finanzen	AG 03 Kommunikation und Öffentlichkeitsarbeit	AG 04 Wirksamkeit pastoralen Handelns (Qualitätsentwicklung)	AG 05 Taufpastoral	AG 06 Kinderpastoral
AG 07 KiTas, Krippen und Kinderheim	AG 08 Achtung: AG08 ist in AG 06 integriert worden	AG 09 Schule und Religionsunterricht	AG 10 Jugendpastoral	AG 11 Achtung: AG11 ist in AG 12 integriert worden	AG 11 / 12 Erwachsenenkatechese und Erwachsenenbildung
AG 13 Partizipation: neue Formen ehrenamtl. Mitverantwortung	AG 14 Liturgie	AG 15 Kirchenmusik	AG 16 Sorge um Einsame, Kranke und Alte	AG 17 Trauerpastoral	AG 18 Sorge um Hilfsbedürftige
AG 19 Eine Welt	AG 20 Sozialräumliche Orientierung	AG 21 Feste und Feiern	AG 22 Neue Pfarreimitglieder	AG 23 Ökumene und interreligiöser Dialog	

Themenbereiche AGs

- Administration (AG 01 - 04)
- Kinder und Jugendpastoral (AG 05 - 10)
- Erwachsene und Ehrenamt (AG 11 - 13)
- Wir feiern Gottesdienst (AG 14 - 15)
- Wir stehen im Dienst am anderen (AG 16 - 19)
- Wir bilden ein Netzwerk (AG 20 - 23)